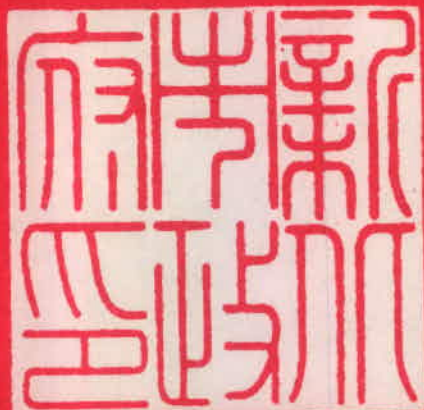


檔 號：
保存年限：

新北市政府 公告

發文日期：中華民國103年11月4日
發文字號：北府農漁字第10332356022號
附件：新北市沿近海域網具類漁具之禁漁區名稱、位置及範圍表



主旨：公告新北市沿近海域網具類漁具之禁漁區相關限制事宜，並廢止本府102年4月1日北府農漁字第10200036321號公告，均自即日生效。

依據：漁業法第44條第4款、第7款。

公告事項：

- 一、為保育新北市海域漁業資源辦理人工魚礁或保護礁投放，並避免網具類漁船進入投放區作業，造成漁具受損或公共危險，特公告網具類漁具禁漁區及相關限制事宜。
- 二、禁漁區之位置以 WGS-84 座標系統定之，其名稱、位置及範圍如附件。
- 三、前項禁漁區自公告日起由本府負責管理維護。
- 四、限制事項：
 - (一)凡使用網具類漁具之漁船均不得進入禁漁區範圍內作業。
 - (二)如須於禁漁區內投放或除去水產動植物繁殖上所需之保護物，如人工魚礁、船礁或保護礁等人工設施，需經本府書面同意後，始可為之。
- 五、違反本公告規定事項第 4 項第 1 款及第 2 款者，依漁業法第 10 條或第 65 條第 6 款規定核處，處分標準如下：

羅國勝

- (一)第 1 次違規者，處船主及船長各新臺幣 3 萬元罰鍰。
- (二)第 2 次違規者，處船主及船長各新臺幣 6 萬元罰鍰。
- (三)第 3 次違規者，報請行政院農業委員會依漁業法第 10 條規定，收回漁業證照及船長幹部船員執業證書 1 個月。
- (四)第 4 次違規者，報請行政院農業委員會依漁業法第 10 條規定，收回漁業證照及船長幹部船員執業證書 3 個月。
- (五)第 5 次違規者，報請行政院農業委員會依漁業法第 10 條規定，收回漁業證照及船長幹部船員執業證書 6 個月。
- (六)第 6 次違規者，報請行政院農業委員會依漁業法第 10 條規定，收回漁業證照及船長幹部船員執業證書 1 年。
- (七)第 7 次以上違規者，報請行政院農業委員會依漁業法第 10 條規定，撤銷其漁業證照及船長幹部船員執業證書。
- (八)前項情形，船長未持有幹部船員執業證書者，改收回或撤銷其漁船船員手冊。

市長朱立倫

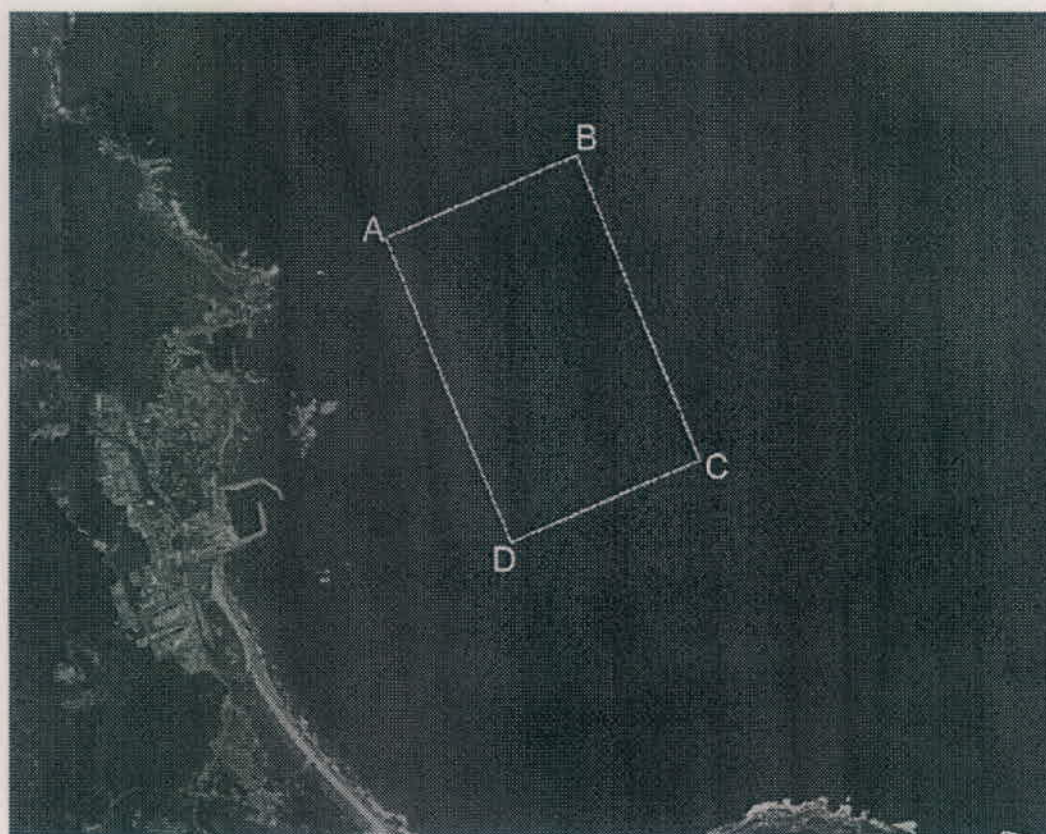
萬里人工魚礁禁漁區



各點位	座標(WGS84)
A 點	E121°41'39.27",N 25°12'12.53"
B 點	E121°42'40.15",N 25°12'54.76"
C 點	E121°42'59.26", N 25°11'12.36"
D 點	E121°41'34.30",N 25°11'16.83"

附件：

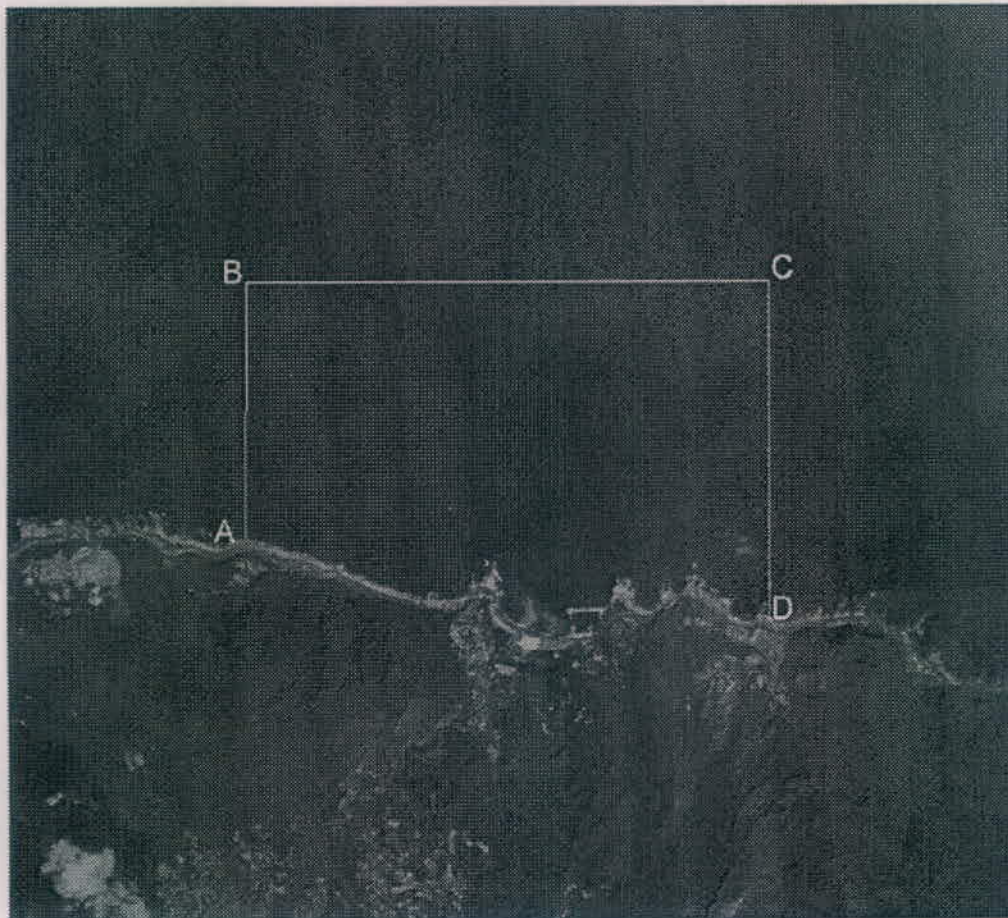
澳底人工魚礁禁漁區



各點位	座標(WGS84)
A 點	E121°56'30",N 25°03'58"
B 點	E121°57'25",N 25°04'19"
C 點	E121°58'00", N 25°03'01"
D 點	E121°57'06",N 25°02'40"

附件：

深澳人工魚礁禁漁區



各點位	座標(WGS84)
A 點	E121°50'51.21",N 25°07'38.27"
B 點	E121°50'51.43",N 25°08'27.6"
C 點	E121°52'43.05", N 25°08'27.73"
D 點	E121°52'42.57",N 25°07'24.16"

附件：

禁漁區名稱	劃定位置經緯度	範圍	備註
淡水人工魚礁禁漁區	禁漁區中心位置經緯度： 北緯 25 度 13 分 48 秒 東經 121 度 24 分 48 秒	以中心位置經緯度為中心，半徑 0.5 哩範圍以內水域均屬之。	
林口人工魚礁禁漁區	北緯 25 度 09 分 12 秒 東經 121 度 17 分 42 秒	同上	
跳石人工魚礁禁漁區	北緯 25 度 15 分 30 秒 東經 121 度 38 分 00 秒	同上	
萬里人工魚礁禁漁區	A 點： 北緯 25 度 12 分 12.53 秒 東經 121 度 41 分 39.27 秒 B 點： 北緯 25 度 12 分 54.76 秒 東經 121 度 42 分 40.15 秒 C 點： 北緯 25 度 11 分 12.36 秒 東經 121 度 42 分 59.26 秒 D 點： 北緯 25 度 11 分 16.83 秒 東經 121 度 41 分 34.30 秒	同上	整併龜吼人工魚礁禁漁區、野柳人工魚礁禁漁區、萬里保護礁禁漁區經緯度座標範圍為萬里人工魚礁禁漁區。

禁漁區名稱	劃定位置經緯度	範圍	備註
深澳人工魚礁禁漁區	A 點： 北緯 25 度 07 分 38.27 秒 東經 121 度 50 分 51.21 秒 B 點： 北緯 25 度 08 分 27.60 秒 東經 121 度 50 分 51.43 秒 C 點： 北緯 25 度 08 分 27.73 秒 東經 121 度 52 分 43.05 秒 D 點： 北緯 25 度 07 分 24.16 秒 東經 121 度 52 分 42.57 秒	同上	修正深澳人工魚礁禁漁區經緯度座標範圍。
澳底人工魚礁禁漁區	A 點： 北緯 25 度 03 分 58 秒 東經 121 度 56 分 30 秒 B 點： 北緯 25 度 4 分 19 秒 東經 121 度 57 分 25 秒 C 點： 北緯 25 度 03 分 01 秒 東經 121 度 58 分 00 秒 D 點： 北緯 25 度 02 分 40 秒 東經 121 度 57 分 06 秒	以 A、B、C、D 四點所連四方形範圍以內水域均屬之。	
八里人工魚礁禁漁區	A 點： 北緯 25 度 10 分 26.64 秒 東經 121 度 21 分 01.94 秒 B 點： 北緯 25 度 09 分 52.50 秒 東經 121 度 19 分 53.04 秒 C 點： 北緯 25 度 11 分 09.71 秒 東經 121 度 19 分 11.97 秒 D 點： 北緯 25 度 11 分 30.24 秒 東經 121 度 20 分 23.90 秒	同上	

禁漁區名稱	劃定位置經緯度	範圍	備註
林口保護礁禁漁區	A 點： 北緯 25 度 10 分 50 秒 東經 121 度 17 分 10 秒 B 點： 北緯 25 度 11 分 10 秒 東經 121 度 18 分 20 秒 C 點： 北緯 25 度 10 分 00 秒 東經 121 度 18 分 30 秒 D 點： 北緯 25 度 09 分 50 秒 東經 121 度 17 分 20 秒	同上	
瑞芳保護礁禁漁區	A 點： 北緯 25 度 10 分 40 秒 東經 121 度 48 分 40 秒 B 點： 北緯 25 度 10 分 50 秒 東經 121 度 49 分 50 秒 C 點： 北緯 25 度 09 分 00 秒 東經 121 度 50 分 00 秒 D 點： 北緯 25 度 08 分 50 秒 東經 121 度 49 分 10 秒	同上	